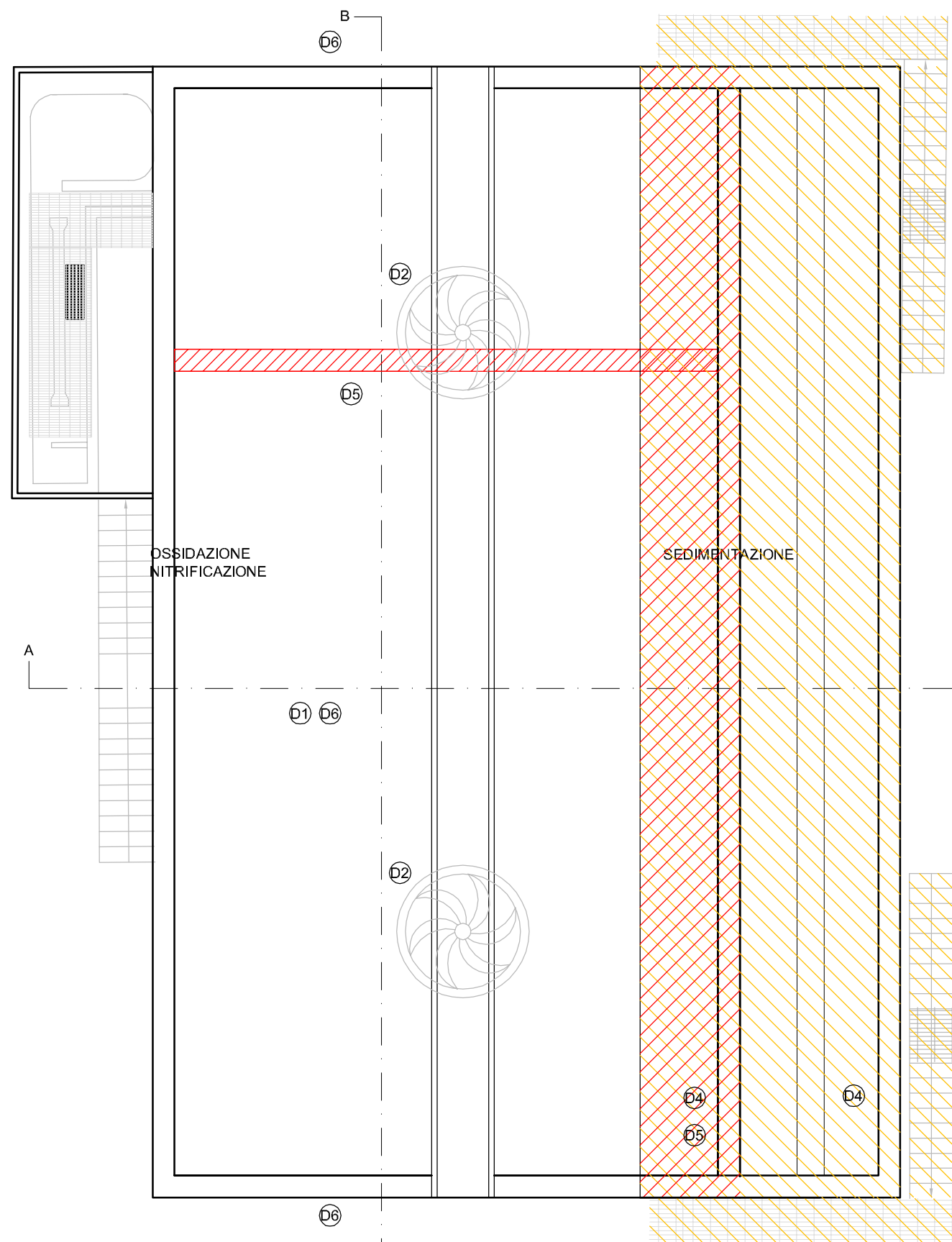
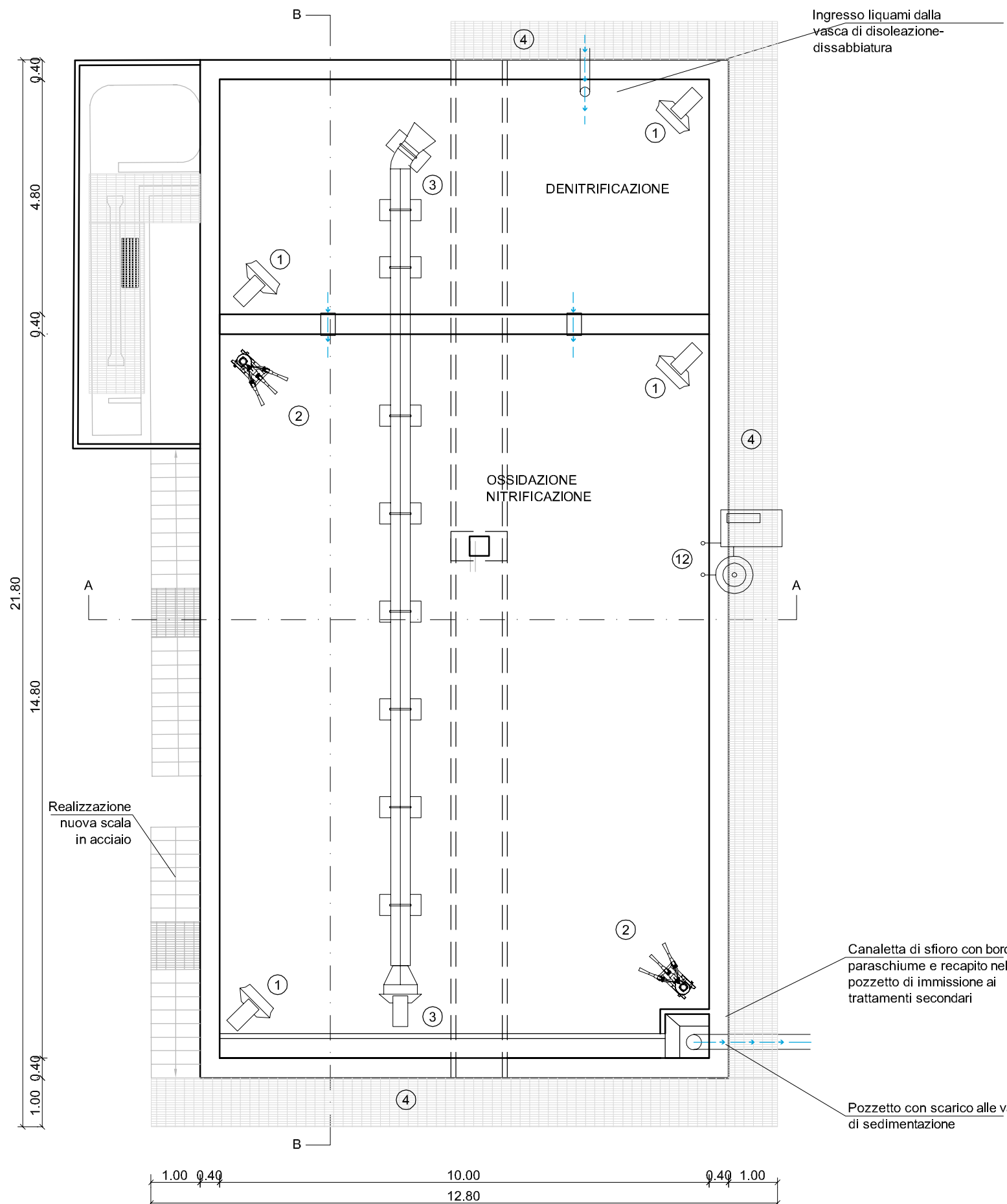


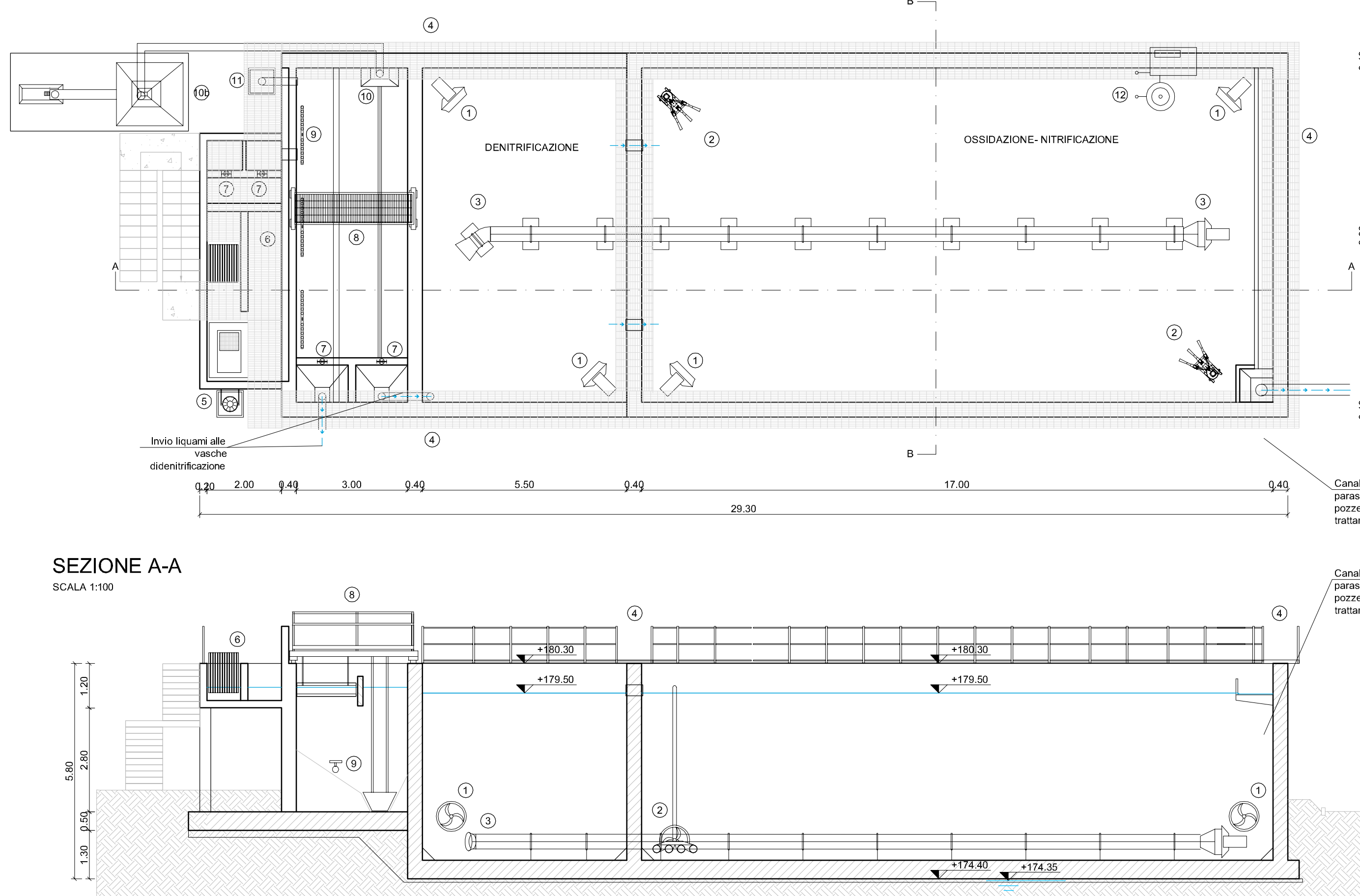
MANUFATTO ESISTENTE - STATO ATTUALE
OPERE EDILI DI ADEGUAMENTO E RICONVERSIONE
PIANTA



MANUFATTO ESISTENTE
VASCA DI DENITRIFICAZIONE, OSSIDAZIONE-NITRIFICAZIONE
PIANTA

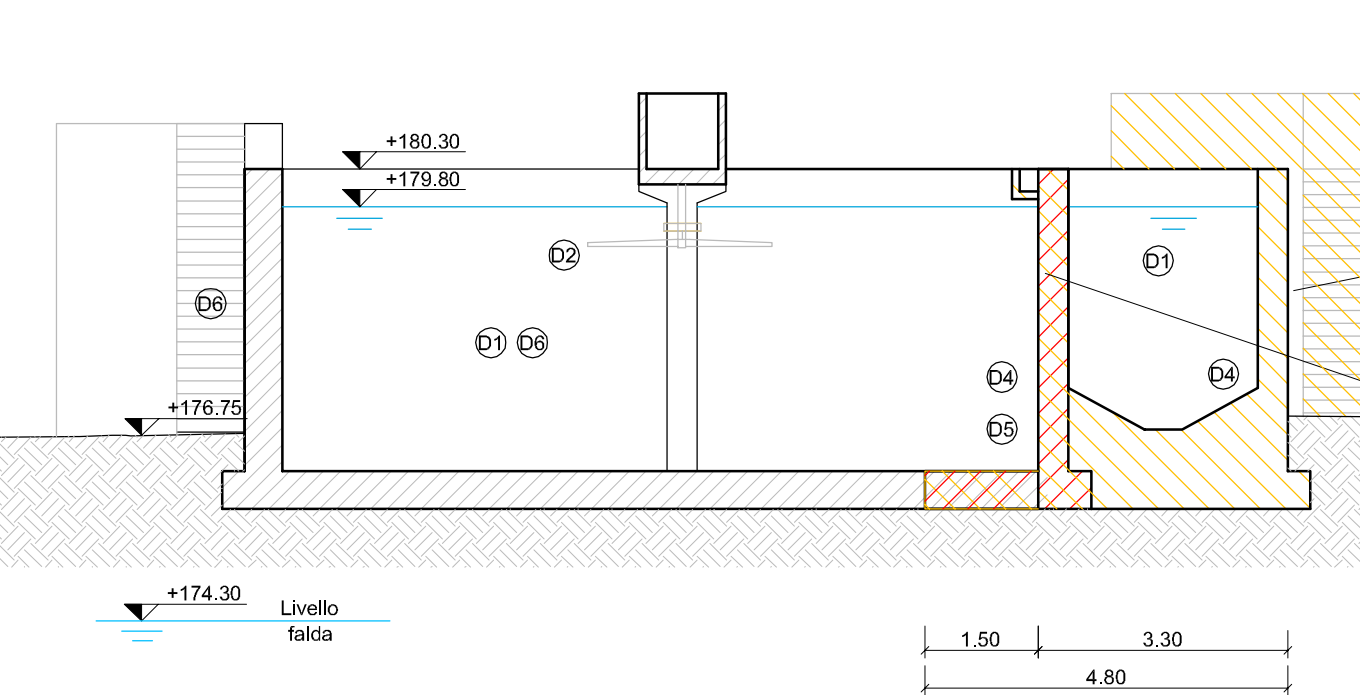


DISOLEAZIONE, DISSABBIATURA, DENITRIFICAZIONE, OSSIDAZIONE-NITRIFICAZIONE
PIANTA

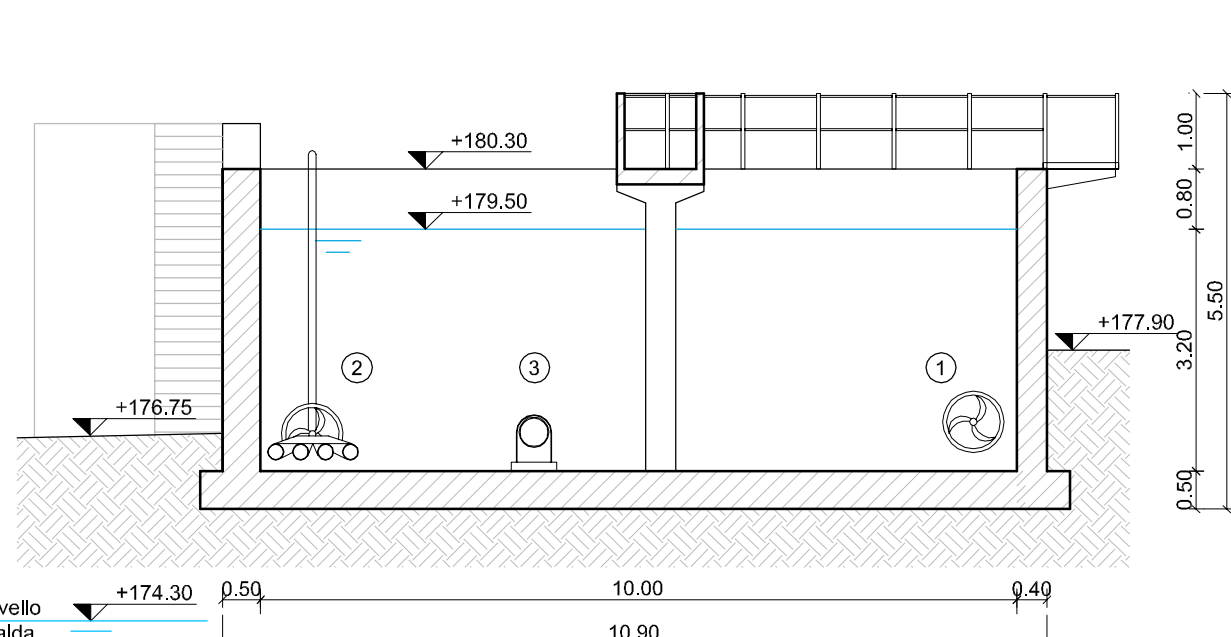


LEGENDA DOTAZIONI	
	1 Miscelatore sommergibile con anello convogliatore
	2 Aeratori sommersi costituiti da elettropompe sommergibile munita di effluvi e tubazione di aspirazione
	3 Elettropompe sommergibile ad asse orizzontale e tubazione di mandata in acciaio di ricambio
	4 Passarella d'ispezione in grigliato elettroforato circolare
	5 Griglia a tamburo rotante - microgrigliatura
	6 Grigliatura a barre in acciaio
	7 Ripartitore di portata con possibilità di regolazione manuale
	8 Ponte raschiatore tipo va e vieni dissabbiatore-decantedore
	9 Diffusori a bolle grosse con dischi montati su tubolari di sostegno
	10 Air-lift per estrazione in pressione delle sabbie ed invio al (10b)
	11 Sforatore di superficie per raccolta di galleggianti e relativo pozzetto di accumulo
	12 Sistema di defoliazione tipo RTCP costituito da un analizzatore di turbolenza e da un modulo di controllo preprogrammato per la regolazione del contenuto di turbolenza in vasca

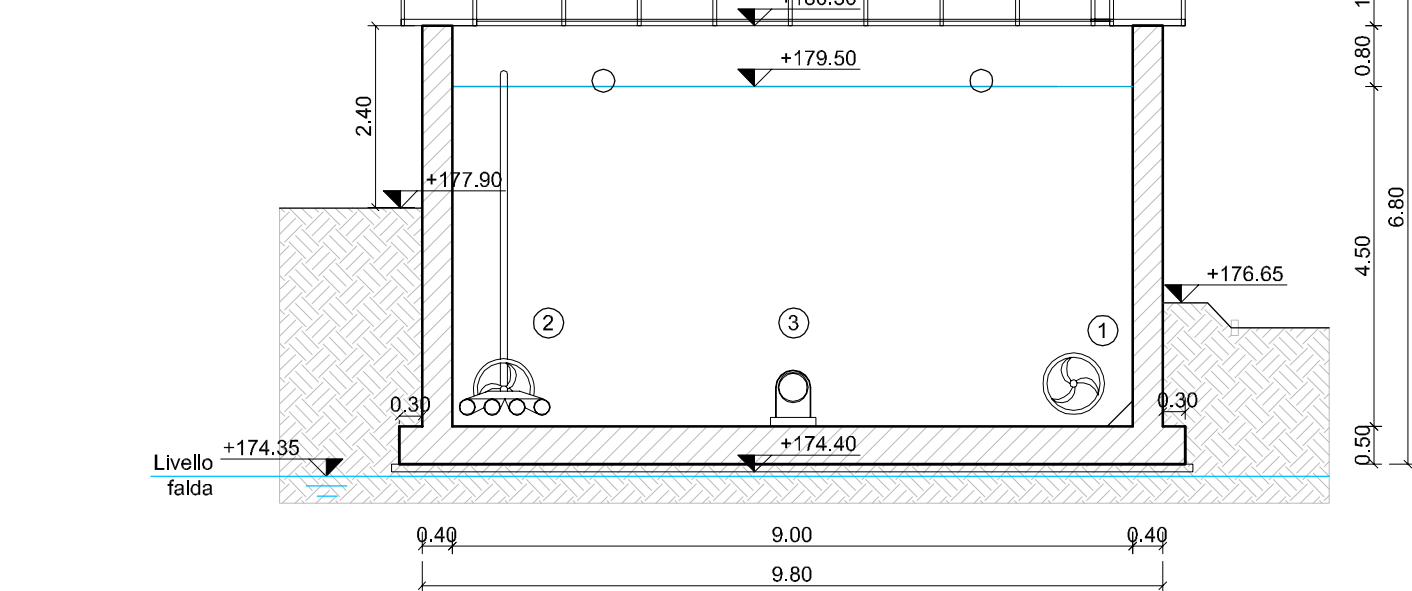
SEZIONE A-A
DEMOLIZIONI E RICOSTRUZIONI



SEZIONE A-A



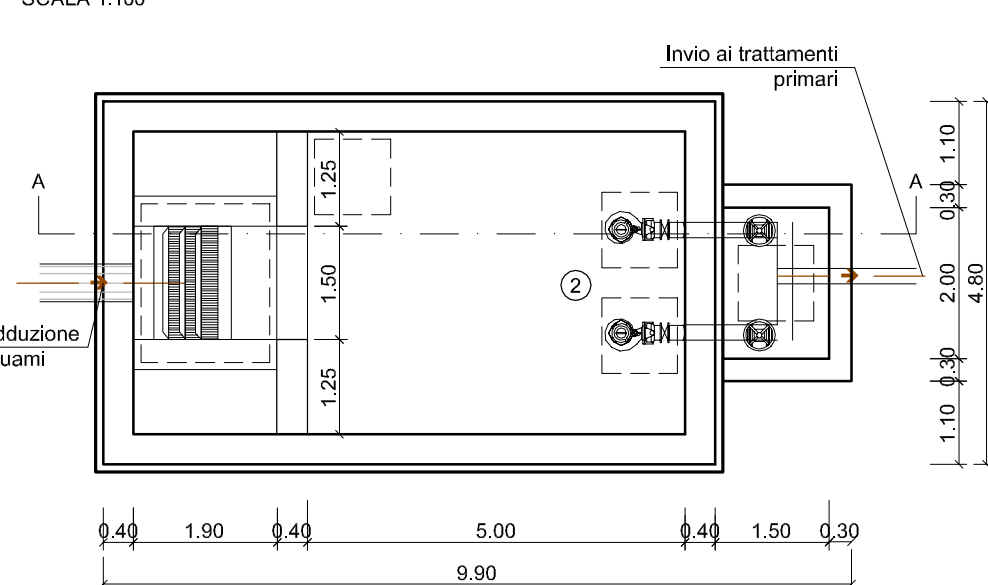
SEZIONE B-B



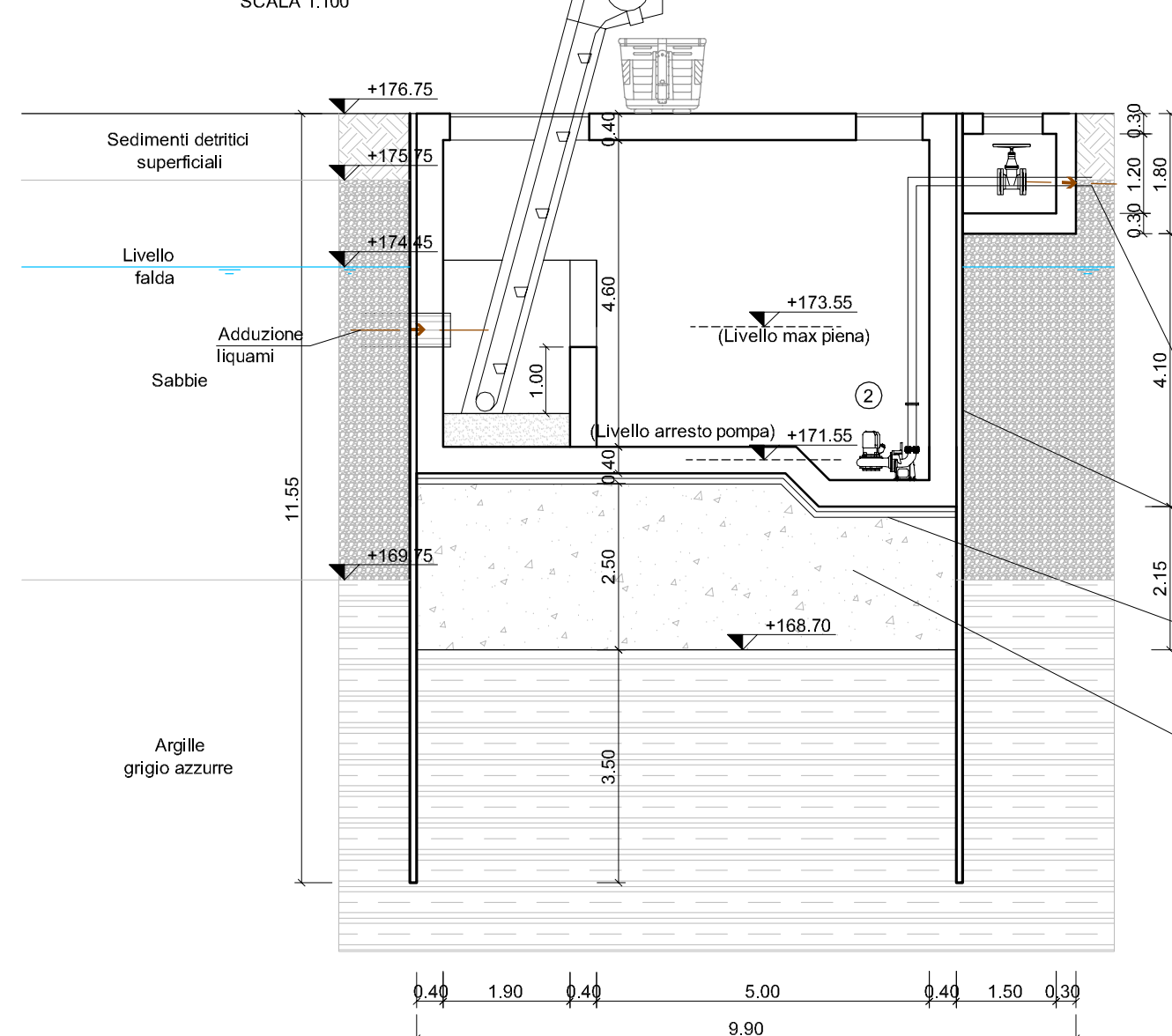
MATERIALI E TRATTAMENTI PREVISTI

- Calcestruzzo classe C32/40, classe di esposizione XA2
- Acciaio per c.a. B450C
- Impermeabilizzazione vasche: impermeabilizzante cementizio elasto-plastico
- Trattamenti facciate: impiego di tavole nuove plattate anche sulle coste

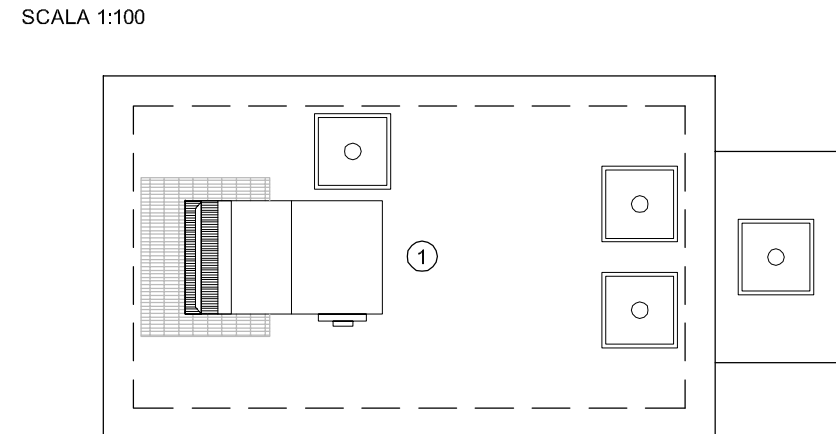
STAZIONE DI SOLLEVAMENTO - PIANTE



SEZIONE A-A



STAZIONE DI SOLLEVAMENTO - PIANTE
COPERTURE



DOTAZIONI STAZIONE DI SOLLEVAMENTO

- 1 Griglia automatica deodinamica a prime verticali
- 2 Elettropompe sommergibili per sollevamento liquore

REGIONE UMBRIA
PROGRAMMA PAR FSC 2007-2013 AZIONE III.1.1.

A.T.I. nn 1 e 2
dell'Umbria



ADEGUAMENTO NORMATIVO E POTENZIAMENTO IMPIANTO
DI DEPURAZIONE IN LOC. SAN MARTINO IN CAMPO
NEL COMUNE DI PERUGIA

PROGETTO PRELIMINARE

UMBRA ACQUE S.P.A.									
Il Responsabile del Procedimento:					Dot.Ing. Marino Burini				
CARPENTERIE IMPIANTO DI SOLLEVAMENTO									
VASCHE TRATTAMENTI PRELIMINARI E DI									
DENTRO-OSSIDAZIONE-NITRIFICAZIONE									

SCALE	1:100	COMA CONV.	LIVELLO L'INT.	REV. COMA	IN ELAS.	SETTORE SOLV.	NUMERO ANFODI.	REV.	
Scala		B81	P	A	F05A	F	05	A	

<